

Informationen zur Ausstellung

4. bis 25. November 2021
Montag bis Freitag 8.00 bis 17.00 Uhr

Landtag Rheinland-Pfalz
Foyer des Abgeordnetenhauses
Kaiser-Friedrich-Straße 3
55116 Mainz

Gruppen ab 15 Personen und Schulklassen bitten wir um Anmeldung unter Telefon 06131-208 2221 oder per Mail an ausstellungen@landtag.rlp.de

Sicherheitshinweis:

Für den Besuch der Ausstellung im Abgeordnetenhaus gelten die Bestimmungen der zu diesem Zeitpunkt gültigen Corona-Bekämpfungsverordnung. Aktuelle Informationen hierzu finden Sie auf www.landtag.rlp.de

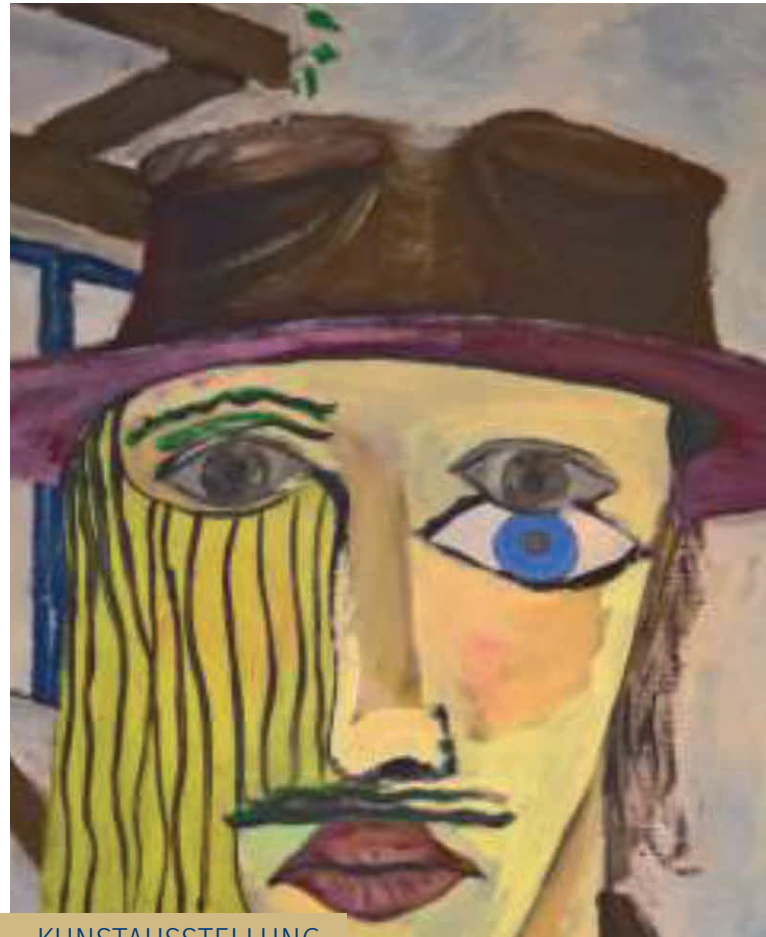
Sie können aus Sicherheitsgründen dazu aufgefordert werden, Ihren Personalausweis vorzuzeigen. Bitte halten Sie diesen bereit. Wir danken für Ihr Verständnis.

Eine Ausstellung der



Inklusion im **Blick**®

LANDTAG
RHEINLAND-PFALZ



KUNSTAUSSTELLUNG

Inklusion im Blick
Mit allen Sinnen Kunst erleben!

Donnerstag, 11. November 2021,
19.30 Uhr

Kontakt:

Elke Steinwand · Landtag Rheinland-Pfalz
Telefon: 06131 208-2322
elke.steinwand@landtag.rlp.de

www.landtag.rlp.de

Inklusion im Blick Kunst für Menschenrechte, Kunst für Teilhabe

Vor zwölf Jahren wurde das Übereinkommen der Vereinten Nationen über die Rechte von Menschen mit Behinderungen ratifiziert. Diese UN-Konvention konkretisiert bestehende Rechte für Menschen mit Beeinträchtigungen und hat zum Ziel, ihre Chancengleichheit und Teilhabe in der Gesellschaft zu fördern. Die Ausstellung „Inklusion im Blick“ ermöglicht Menschen mit und ohne Hinderung den gleichen Zugang zum Bereich Kunst und Kultur. Sie trägt dazu bei, den Blick auf die Menschen selbst und nicht auf deren Beeinträchtigung zu richten.

Die Exponate zeigen Aufnahmen und Skulpturen von und mit beeinträchtigten Menschen – zum Anfassen und Begreifen. Kunst wird erlebbar und fördert die Bewusstseinsbildung im Sinne des Übereinkommens. Deutschlandweit ist die inklusive Wanderausstellung mit ihren barrierefreien Angeboten derzeit einzigartig.



Scannen Sie den Code und laden Sie die App zur Ausstellung mit Informationen zu den Exponaten für blinde und sehbeeinträchtigte Besucherinnen und Besucher

EINLADUNG

Der Präsident des
Landtags Rheinland-Pfalz
Hendrik Hering

lädt Sie sehr herzlich ein
zur Eröffnung der Ausstellung



Inklusion im Blick. Mit allen Sinnen Kunst erleben!

am Donnerstag, 11. November 2021, um 19.30 Uhr
im Foyer des Abgeordnetenhauses des Landtags,
Kaiser-Friedrich-Straße 3, 55116 Mainz.

Programm

Begrüßung

Hendrik Hering
Präsident des Landtags Rheinland-Pfalz

Einführung in die Ausstellung

Gerd Miedthank und Christina Fuchs
Vorstand Sozialdenker e. V.

Im Anschluss

Empfang und Gelegenheit zum Gespräch

Anmeldung

Wegen der Corona-Pandemie ist für Ihre Teilnahme an der Eröffnung eine Anmeldung unter ausstellungen@landtag.rlp.de erforderlich. Die aktuellen Hygienehinweise werden wir Ihnen dann baldmöglichst per E-Mail mitteilen.